

Installer - Utiliser SDM

Quels appareils pour SDM

Exclusivement les Canon.

Liste : <http://apn3d.stereoscopie.eu/sdmh/download.html>

Pourquoi SDM

On peut commander deux G11 à l'aide d'un câble jack – jack 2,35mm.

Mais la synchro est mauvaise (ce qui n'est pas le cas avec les reflex canon)



Avec SDM, plus de problèmes de synchro.



Comment coupler deux appareils sous SDM

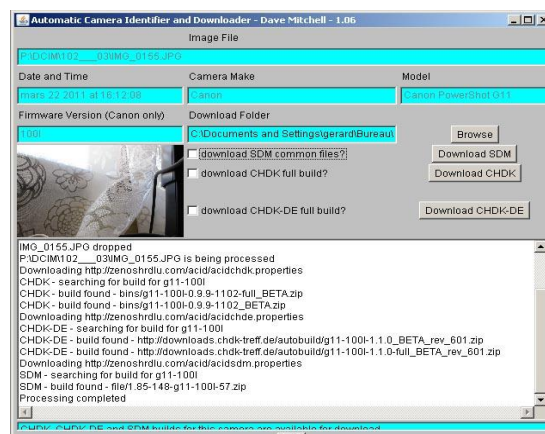
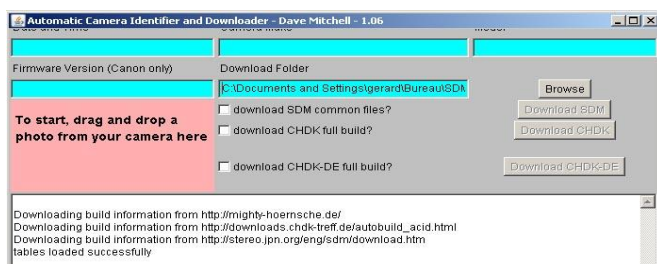
Deux familles de produits :

Commande Ricoh CA-1 ou compatible : utilise une pile de 1,5V AAA

Interrupteur ordinaire : utilise une tension de 5V, plusieurs piles avec régulateur de tension

Connaître la version de firmware de l'appareil

On utilise le programme '[ACID](#)' de Dave Mitchell.



Installer SDM

Suivre les instructions données sur la page de Pascal Granger, régulièrement actualisée :

["Guide de prise de vue de base de SDM" de Tom Martin'](#)

En résumé :

Ces instructions sont pour des cartes SD de 2GB ou moins.

- Utilisez deux appareils identiques compatibles SDM, même modèle et même version du firmware.
- Connectez les deux appareils ensemble à l'aide d'une commande SDM
- Téléchargez le fichier zippé « Common Files » puis téléchargez le fichier zippé SDM pour votre appareil depuis la liste sur le site Internet SDM.
- Insérez la carte SD dans un lecteur de cartes et notez la lettre de lecteur attribuée à la carte.
- Dézippez le fichier SDM téléchargé dans un dossier, puis dézippez le fichier SDM spécifique à votre appareil dans le même dossier.
- Double-cliquez sur le fichier « sadminst.exe » et le programme d'installation démarrera.
- Sélectionnez la lettre du lecteur de carte SD et cliquez sur « Nouvelle Installation » (New Install). Si la carte est protégée vous serez incité à la débloquer et à réessayer.
- Choisissez la position de l'appareil « Gauche » (Left) ou « Droit » (Right) et assurez-vous que la dimension mémoire de la carte est « 4GB ou moins » (4GB or less).
Si la carte n'est pas encore formatée, vous devrez le faire à ce moment.
- Laissez le programme se dérouler
- Protégez les cartes (lock) et insérez-les dans vos appareils en respectant Gauche et Droite.

Prendre une photo sous SDM

A la mise en marche, la barre d'info SDM rouge s'affiche sur l'appareil de gauche et la bleue sur celui de droite.

Pour prendre des photos stéréo :

- **Avec une commande Ricoh CA-1 ou compatible**, faites un demi-appui sur le bouton pour faire la mise au point, ensuite appuyez à fond sur le bouton pour éteindre l'écran LCD et déterminer les réglages d'exposition. Relâchez le bouton pour déclencher l'obturateur.
- **Avec un interrupteur ordinaire**, appuyez et restez appuyé sur le bouton. Les appareils feront la mise au point et les écrans s'éteindront. Relâchez le bouton l'obturateur se déclenchera.